

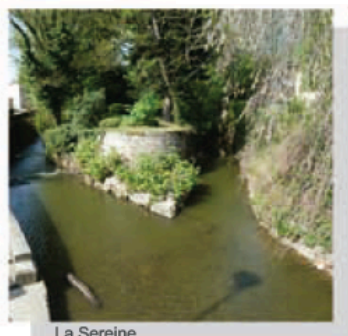


# La Boisse

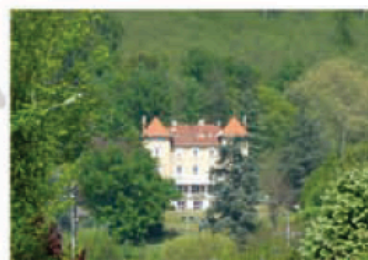
## Plan Local d'Urbanisme Modification n°3



Vue sur le lycée



La Serein



Le Grand Casset

5

## Liste des emplacements réservés

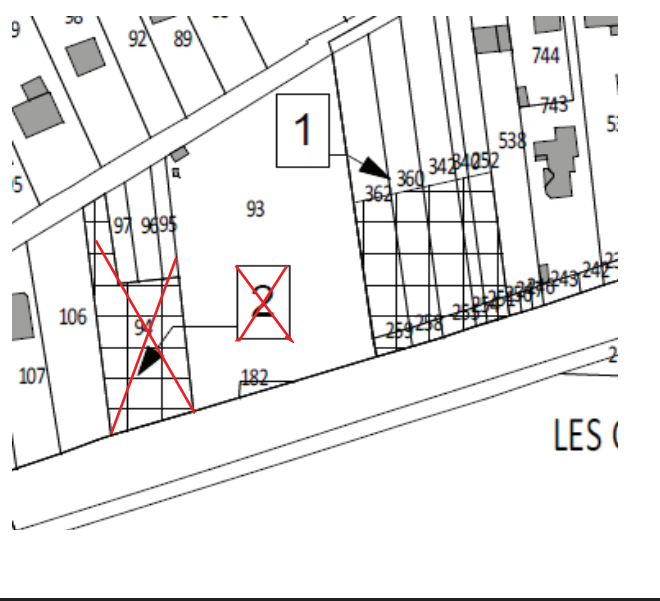
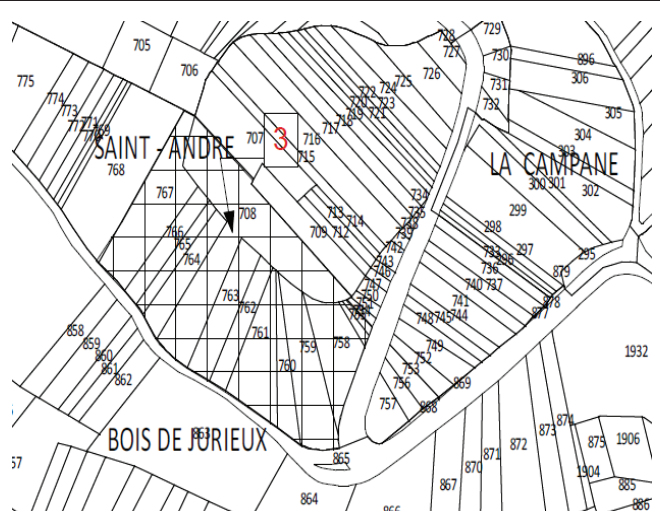
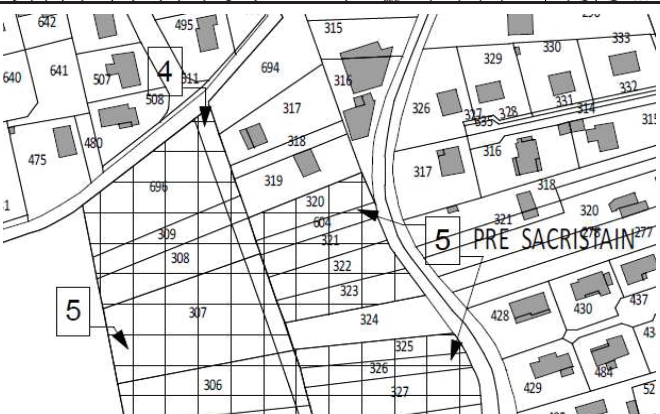
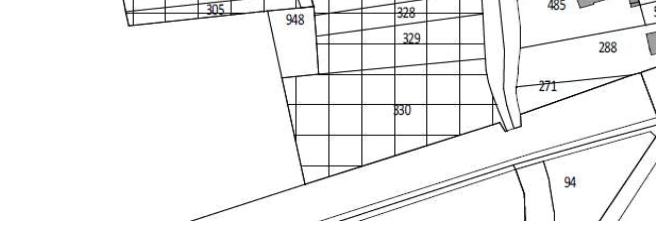
Vu pour rester annexé à l'arrêté du maire en date du 09 septembre 2019

Le

Monsieur le Maire, F. DROGUE


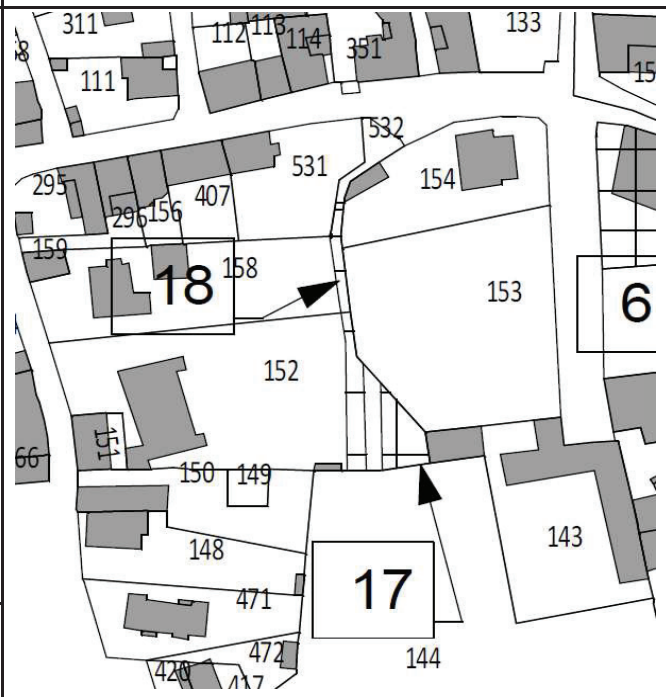
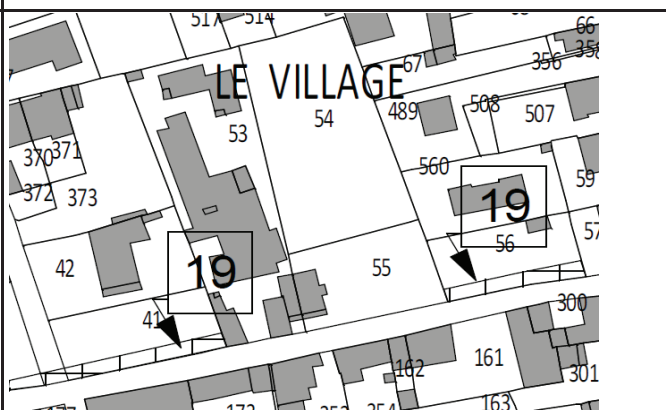


## PLU de LA BOISSE - LISTE EMPLACEMENTS RESERVES

N°	Destination	superficie approchée (en m <sup>2</sup> )	bénéficiaire	Localisation
1	Extension cimetière	1995 m <sup>2</sup>	Commune	
<del>2</del>	<del>Extension parking cimetière</del>	<del>1364m<sup>2</sup></del>	<del>Commune</del>	
3	Contrôle des crues, bassin de rétention	10 167m <sup>2</sup>	Commune	
4	Aménagement voirie Impasse de Pré Mayeux	1239m <sup>2</sup>	Commune	
5	Création de jardins familiaux	22 314 m <sup>2</sup>	Commune	


6	Aménagement de la voirie	1325m <sup>2</sup>	Commune	
7	Aménagement de la voirie d'accès à la salle polyvalente	779 m <sup>2</sup>	Commune	
8	Aménagement piétonnier	4651m <sup>2</sup>	Commune	
9	Création de voirie et cheminements piétons	169 m <sup>2</sup>	Commune	
10	Création de voirie piétonne	621m <sup>2</sup>	Commune	

11	Equipements sportifs et de loisirs	23 116 m <sup>2</sup>	Commune	
12	Stationnement et voirie (près de Carrier)	5 668 m <sup>2</sup>	Communauté de communes	
13	Aménagement voirie et chemin piéton	1467m <sup>2</sup>	Commune	
14	Chemin d'accès à la Sereine (Garratières)	506m <sup>2</sup>	Commune	

15	Chemin piéton Rue Guinet	600m <sup>2</sup>	Commune	
16	Stationnement Rue Guinet	670m <sup>2</sup>	Commune	
17	Chemin piéton (entre les deux parcs)	152m <sup>2</sup>	Commune	
18	deversoir Sereine (Prieuré)	126m <sup>2</sup>	Commune	
19	Aménagement voirie (rue des écoles)	527	Commune	

20	Stationnement (croisement rue des marais et rue centrale)	540m <sup>2</sup>	Commune	
21	Evacuation des eaux torrentielles	1 100m <sup>2</sup>	Commune	

Emplacements réservés pour le CFAL

22	Contournement ferroviaire de l'Agglomération Lyonnaise partie Nord : Raccordement à la ligne actuelle avec fonctionnalité voyageurs	RFF	182 811 m <sup>2</sup>	
23	Contournement ferroviaire de l'Agglomération Lyonnaise Nord : Fonctionnalité mixte	RFF	451 540 m <sup>2</sup>	